

VOLKTEK

MEN-3410

マネジードスイッチ

8 ポート × 10/100/1000 RJ45 ・ 2 ポート × FX/GbE SFP

概要

本製品は、レイヤー 2 マネジードアクセススイッチで、村落の加入者向けに設計されており、スケーラブルでコスト効率が高く、将来性のあるイーサネット接続を提供し、家族や小規模コミュニティのネットワーク要件を満たします。手頃な価格と優れたスイッチング機能を理想的に組み合わせることで、このソリューションはビジネス組織のデジタル化を推進します。豊富で高度なソフトウェア機能を備えた設計により、このスイッチは最大限のパフォーマンスを発揮し、サービスプロバイダーがネットワークをより効率的に運用できるようにします。

最大 8 台のダウンリンクネットワークデバイスを接続できる 8 つの 10/100/1000Mbps 銅ポートを備えており、中程度の ARPU を持つ低密度加入者向けに高付加価値のイーサネットサービスを提供したいサービスプロバイダーにとって、非常にコスト効率の高いソリューションです。さらに、デュアル 100/1000 マルチレート SFP アップリンクを備え、ギガビットファイバーリングネットワークではリンク冗長用のリングポートとして設定可能。また、デジタイゼーション接続により距離を延長できます。コンパクトながら高性能な本スイッチにより、ポリシーの自動設定なしで高速ネットワークを提供でき、貴重な時間と労力を節約しつつ、不要な OPEX も抑制可能です。



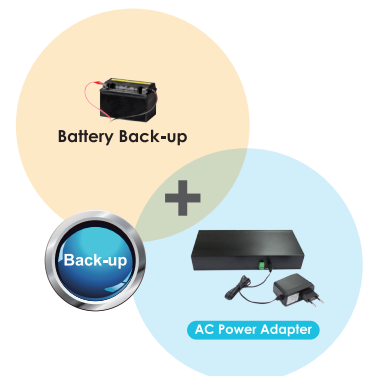
特長

手軽でコスト効率に優れた電源ソリューション

現場での導入時、DC 電源アダプターは便利なソリューションを提供します。特にアダプター故障時には、サービスプロバイダーはネットワークを中断することなく、故障したアダプターを迅速かつ容易に交換できます。これにより、スイッチの時間がかかりコストの高い RMA（返品・交換）手続きを排除できます。

冗長電源で実現する安定稼働ネットワーク

電源障害が発生すると加入者はネットワークの停止に直面し、結果として収益の損失につながります。MEN-3410 は、冗長電源の革新的ソリューションとして、AC 電源入力、DC ジャック、バッテリーバックアップを備え、デバイスとネットワークを常時稼働可能な状態に維持します。



マルチキャスト映像サービス対応

IGMP スヌーピングなどの包括的なマルチキャスト機能により、IPTV などのマルチキャストアプリケーションの導入をこれまで以上に簡単にします。ネットワーク全体で大規模マルチトラフィックを扱うアプリケーションをサポートし、帯域幅を効率的に節約、運用負荷を軽減するとともに、ネットワーク全体の性能向上に貢献します。

アプリケーション優先度を実現する包括的 QoS 機能

本製品は、アプリケーションごとに優先度を割り当て、必要な専用トラフィックのみを効率的に送信する包括的 QoS 機能を搭載。さらに、帯域幅管理機能により、ミッションクリティカルな通信へ優先的に帯域を配分できます。これにより管理者は、予期せぬエラーを未然に防ぎ、限られた帯域を最大限に活用することで、ネットワーク全体の信頼性と効率性を大幅に向上させることが可能です。

効率的なネットワーク監視および管理ツール

業界標準管理プロトコルの SNMP および RMON をサポートし、リアルタイムトラフィック分析や個別スイッチのリモート監視・管理を可能にします。これにより、運用コストを抑えながら効率とネットワーク性能を向上できます。さらに、インテリジェント E メールアラームおよび SNMP トラップ機能を備え、システム異常の迅速な検知とトラブルシューティングをサポート。異常や不要な障害の後続分析のためにシステムログも保持され、ネットワーク運用の信頼性向上に貢献します。

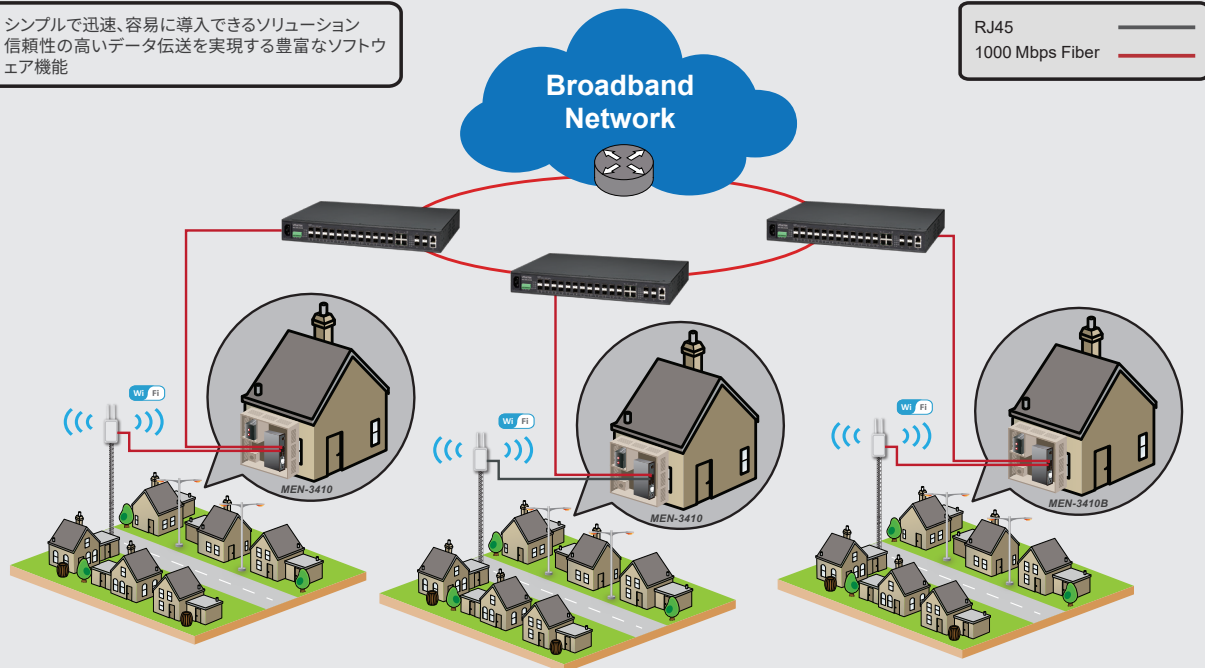
迅速なネットワーク復旧を実現する冗長リング

リンク障害によるわずかな通信途絶でも影響は大きく、迅速な復旧が求められます。本製品は STP や RSTP などのリングプロトコルを採用し、冗長接続を確保。リアルタイムイーサネットデータの途切れない通信を実現します。

アプリケーション

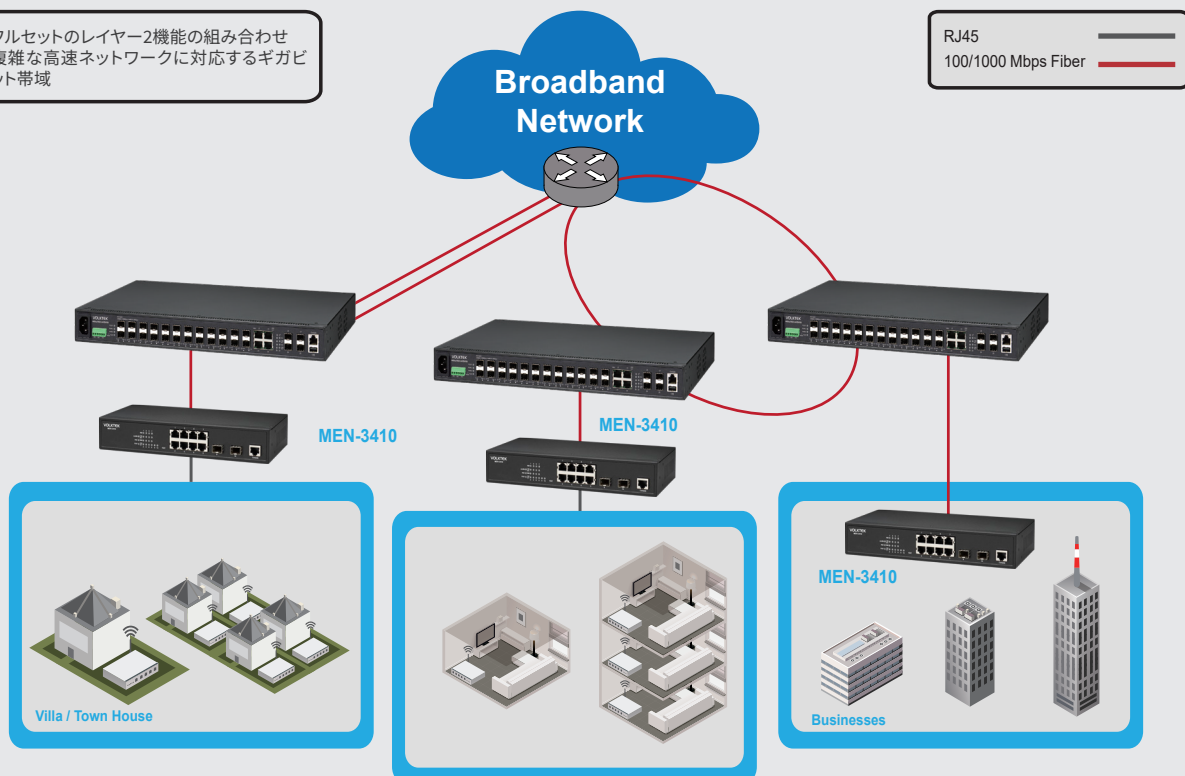
コンパクトながら高性能を実現する高品質データサービス

- ▶ シンプルで迅速、容易に導入できるソリューション
- ▶ 信頼性の高いデータ伝送を実現する豊富なソフトウェア機能



大容量帯域と高性能により、安定した高品質サービスを実現します

- ▶ フルセットのレイヤー2機能の組み合わせ
- ▶ 複雑な高速ネットワークに対応するギガビット帯域



仕様

Standards	
IEEE 802.3	10BASE-T
IEEE 802.3u	100BASE-TX
IEEE 802.3ab	1000BASE-T
IEEE 802.3u	100BASE-FX
IEEE 802.3z	1000BASE-SX/LX
IEEE 802.3	Nway Auto-negotiation
IEEE 802.3x	Flow Control
IEEE 802.3ad	Link Aggregation
IEEE 802.3az	Energy Efficient Ethernet (EEE)
IEEE 802.1AB	LLDP
IEEE 802.1D	STP
IEEE 802.1w	RSTP
IEEE 802.1p	Class of Service
IEEE 802.1Q	VLAN Tagging
IEEE 802.1X	Port Authentication
Interface	
Ports	8 x 10/100/1000BASE-T RJ45 Ports
	2 x 100FX/GbE SFP Slots
	1 x RJ45 Console Port
LED Panel	PWR, ALM, POST, 1000, LNK/ACT
Features	
Performance	Jumbo frame Size: 10KBytes
	MAC Table Entries: 8K
	Active VLAN: 256
	Switch Fabric: 20Gbps
	L2 Forwarding Rate: 14.9Mpps
Management	CLI, Telnet/SSH, HTTP, SNMP v1/v2c/v3, SNMP Trap, MVLAN, Firmware Upgradable, Configuration Backup/Restore, Syslog, SNT, LLDP, DHCP Client/Relay/Option 82, e-mail Alarm, Server Control, Mirroring, DDM, SFP Info, Dying Gasp Auto-Provisioning, EEE, RMON Statistics
Reliability	STP/RSTP, Dual Homing, LACP, Static Trunk, Code Redundancy
VLAN	IEEE 802.1Q, Port-based VLAN, MAC-based VLAN
Traffic Control	IGMP snooping/Throttling, QoS, Flow Control, Rate Limit, Storm Control, Traffic Monitor, Port Isolation, Loop Detection

Note:

* SFP モジュールの通信距離については、ご要望に応じて対応可能です。

* -40°C ~ 85°C (-40°F ~ 185°F) の広温度範囲に対応する産業用 SFP は、リクエストによりご用意可能です。

* 仕様は予告なく変更される場合があります。

Features	
Security	ACL, SSH, Port-based 802.1x, Port Security, MAC Search, Static MAC, DHCP Snooping, DHCP Sever Screening, ARP Inspection, BPDU Guard/Filter, Root Guard, Management Host, Switch Lock
Power	
Input Voltage	Primary inputs: AC 100~240 50~60Hz,
	15V DC Power Adapter
Power Consumption	Redundant inputs: 12V Battery
Power Consumption	10W (System)
Mechanical and Environment	
Housing	Metal Case
Mounting	Rack Mount
Operating Temperature	0°C~50°C (32°F~122°F)
Storage Temperature	-20°C~70°C (-4°F~158°F)
Operating Humidity	10 to 95% RH (non-condensing)
Storage Humidity	5 to 95% RH (non-condensing)
Weight	1.17 kg (2.58 lb)
Dimension (WxHxD)	268 x 44 x 128 mm (10.6 x 1.7 x 5 in)
Certifications	
Electromagnetic Compatibility	CE Mark
	FCC Class A
	EN 55032 (CISRP 32) Class A
	EN 61000-3-2/3
Ordering Information	
MEN-3410	Managed 8 x 10/100/1000 RJ45 & 2 x FX/GbE SFP Switch, w/ Internal AC Power
MEN-3410B	Managed 8 x 10/100/1000 RJ45 & 2 x FX/GbE SFP Switch, w/ Internal AC Power, Battery Charge Function Included
MEN-3410D	Managed 8 x 10/100/1000 RJ45 & 2 x FX/GbE SFP Switch, w/ Internal DC Power
MEN-3410AB	Managed 8 x 10/100/1000 RJ45 & 2 x FX/GbE SFP Switch, w/ External AC Power Adapter, Battery Charge Function Included
Optional Accessories	
GBM-123TS	1000BASE-LX, Bi-Di SFP TX:1310/RX:1550, Single Mode, 10Km
GBM-123RS	1000BASE-LX, Bi-Di SFP TX:1550/RX:1310, Single Mode, 10Km
GBM-132TS	100BASE-FX, Bi-Di SFP TX:1310/RX:1550, Single mode, 20Km
GBM-132RS	100BASE-FX, Bi-Di SFP TX:1550/RX:1310, Single mode, 20Km

外形図

