

# 9005-24GP2GS Series

## マネジード産業用スイッチ

24 ポート × 10/100/1000 PoE+ ・  
2 ポート × FX/GbE SFP

### 概要

IP 監視システム向けに設計されたマネジードギガビットスイッチ。24 ポートの PoE+ (802.3af/at) と 2 スロットの FX/GbE SFP を装備し、デジチェーン接続に対応。ファンレス設計で過酷な環境でも安定動作し、48V DC 電源入力で最大 685W の PoE 電力供給が可能です。

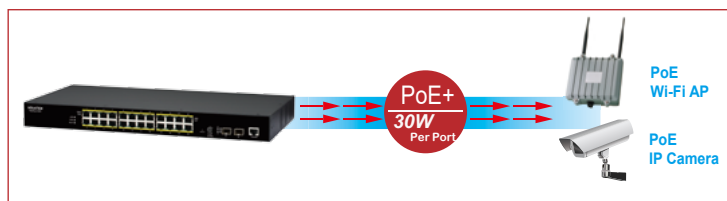
PD アライブチェック、PoE スケジュール管理、PoE 予算制御などのインテリジェント PoE 機能を搭載。ネットワーク効率の最適化、運用コストの削減、簡単な管理操作を実現し、企業向け予算内で迅速な導入が可能です。さらに、IEEE 802.3az EEE 対応で電力消費を抑え、省エネ運用にも貢献します。



### 特長

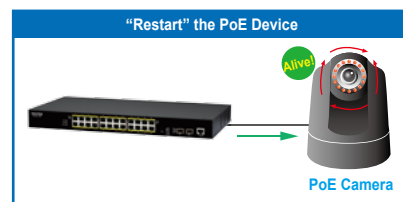
#### PoE ネットワーク機器に対応する高出力給電

高帯域幅・高出力 PoE ニーズに応える IEEE 802.3at 準拠 PoE+ 対応スイッチ。システム全体で十分な PoE 電力を確保し、各種高出力 PoE デバイスへのプラグ&プレイによる簡単な電力供給が可能です。電源コンセントから離れた環境でも、長距離 PoE 拡張に最適な便利なソリューションを提供します。



#### スマート PoE 稼働監視

インテリジェント PoE+ 機能により効率的な電力利用を実現。PD のリアルタイム状態をアラライブチェックパケットで監視し、応答がない場合は自動で再起動を行います。これにより、管理負荷を軽減し、システム全体の信頼性を向上させます。



#### デュアル 100FX/Gigabit SFP スロットで実現する将来対応ファイバー接続

2 スロットのデュアルスピード 100/1000Mbps SFP を搭載し、ギガビットイーサネット向けファイバーチャネルを簡単に構築可能。ファイバーによるデジチェーン構成に対応し、長距離・高速通信を実現するとともに、ノイズ耐性やデータセキュリティも強化。堅牢かつコスト効率に優れた、将来対応型の監視ネットワークソリューションです。

#### ファンレス設計

静音稼働と柔軟な設置性を兼ね備え、過酷な環境下でも安定した動作を実現します。ファンレス設計により、ホコリや異物の侵入を防ぎ、電子部品の損傷や干渉を回避。メンテナンス性と耐久性を高め、長期にわたり信頼性の高い運用を可能にします。



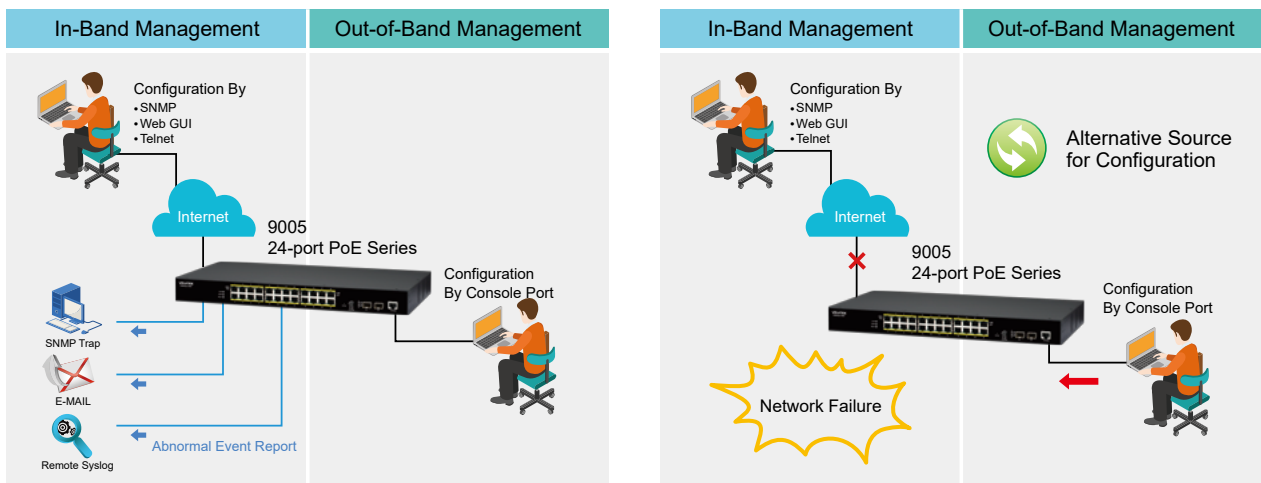
## 特長

### 冗長で耐障害性のあるネットワークを維持

RSTP 及び LACP に対応し、ネットワークの冗長性と安定性を強化します。RSTP により障害発生時も迅速に迂回経路へ切替え、ループのない安全で信頼性の高い通信を確保します。さらに LACP は複数ポートを統合し、高帯域幅且つ冗長性を備えた仮想リンクを構築することで、障害に強い堅牢なネットワーク環境を実現します。

### 効率的なネットワーク監視とプロアクティブな機能

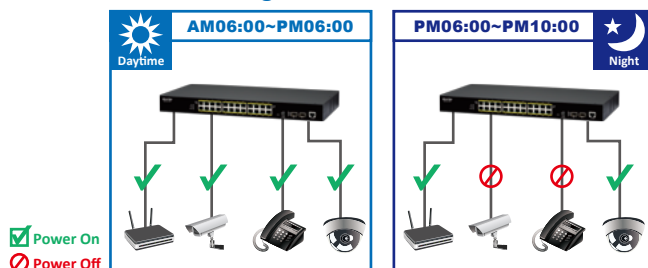
SNMPv1/v2c/v3 に対応し、監視ネットワークにおけるトラフィック解析、モニタリング、管理を効率化します。メールアラートや SNMP Trap 機能により、システム異常を迅速に検知し、即座のトラブルシューティングを実現。さらに、異常や不具合の原因分析に役立つシステムログを保持します。加えて、コンソールポート (アウト・オブ・バンド管理) を備え、Web GUI、SNMP、Telnet が利用できない場合でも、ネットワーク障害への柔軟な対応を可能にします。



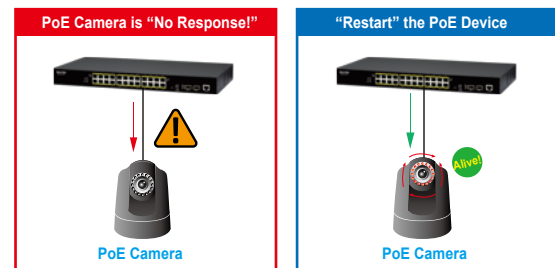
### インテリジェント PoE 機能

効率的な電力利用を実現するインテリジェント PoE 機能を搭載。ユーザー設定可能な電力予算制限により、各ポートの出力を時間帯・曜日ごとに制御でき、必要に応じて受電機器への電力供給を ON/OFF できます。また、受電機器の稼働状況をリアルタイムで監視するアライブチェック機能により、管理負担を軽減し、システム全体の安定性と信頼性を高めます。

#### PoE Scheduling



#### PoE Alive-Checking



### 環境に優しいグリーンイーサネット設計

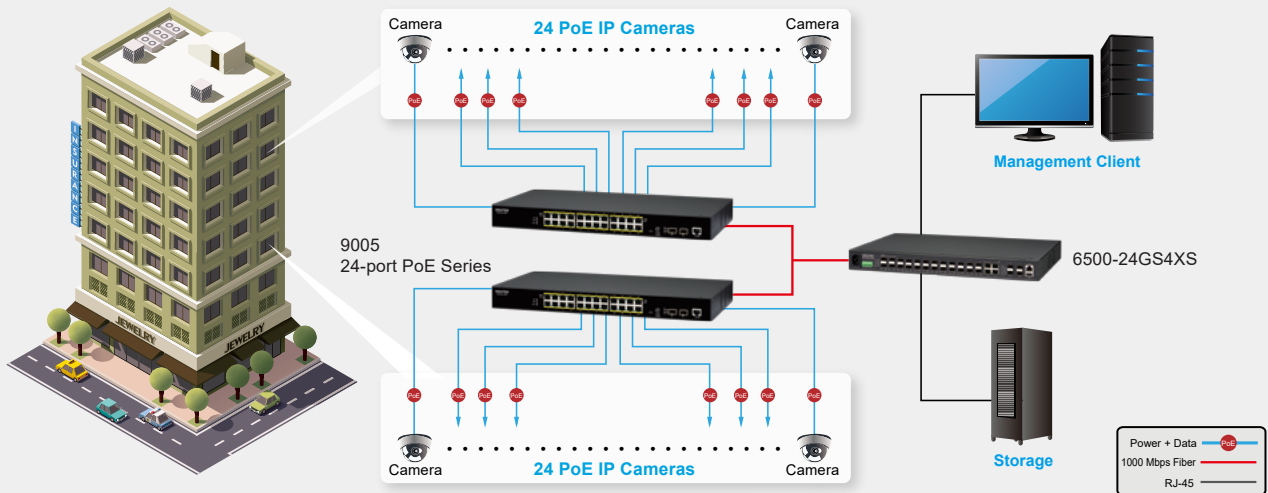
電力消費の増加に対応するため、IEEE 802.3az EEE 対応のグリーンイーサネット技術を採用。通信量が少ない時間帯には自動的に電力消費を抑制し、省エネを実現します。これにより運用コストの削減と環境負荷軽減の両立を可能にします。



## アプリケーション

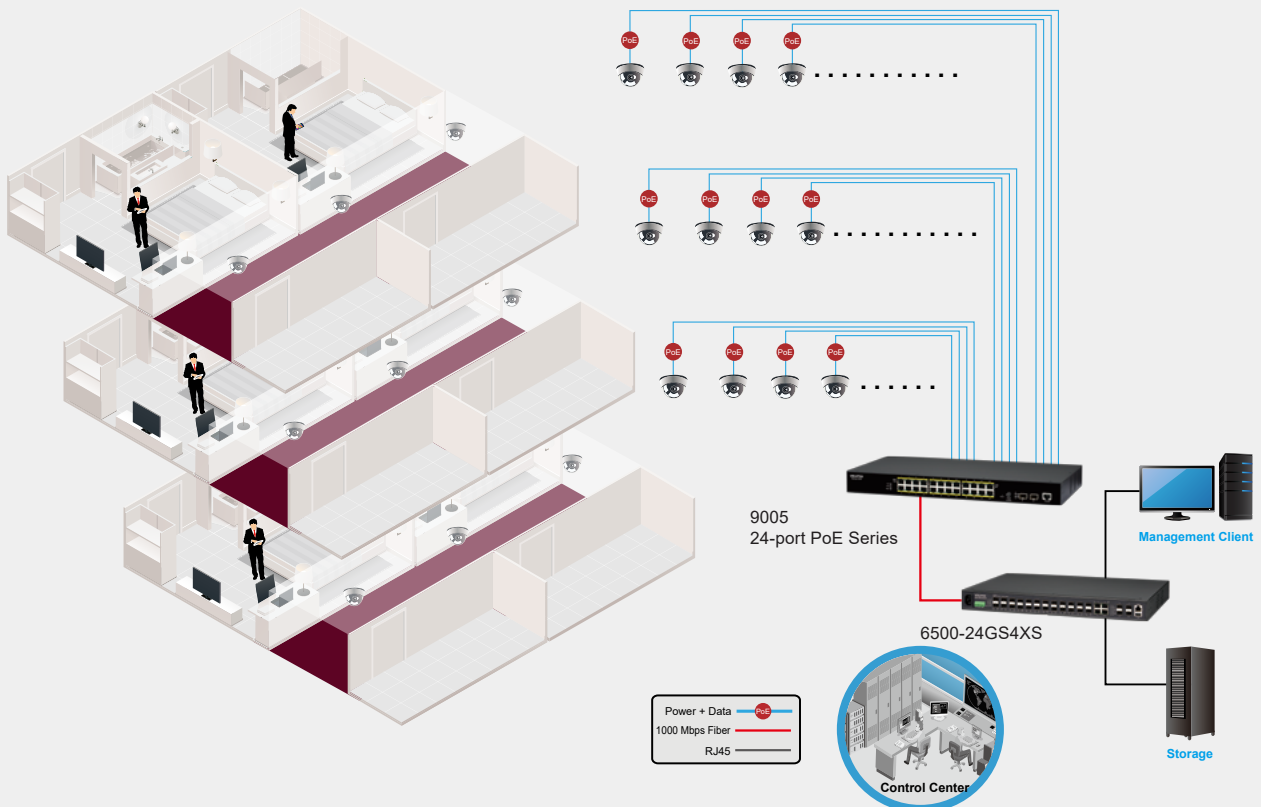
## ファイバーポートによる長距離接続

24 ポートの 10/100/1000BASE-T PoE+ と 2 スロットの FX/GbE SFP を装備。光ファイバーによる長距離接続に対応し、高度なインフラ環境でも安定した通信を実現します。



## 適切なネットワークインフラを提供

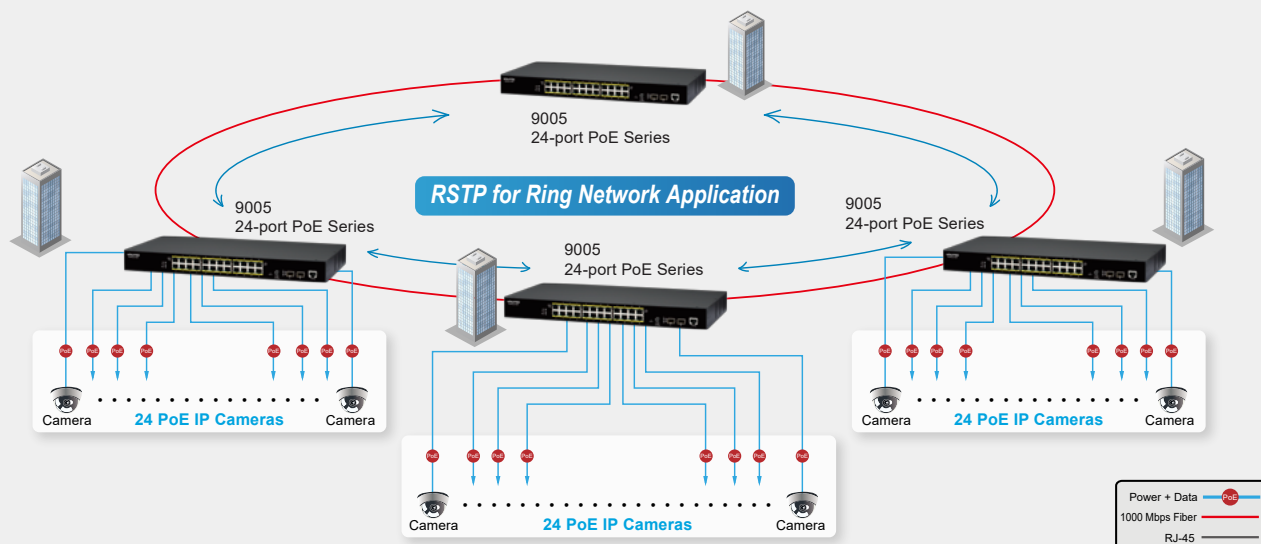
高性能 PoE+ (802.3af/at) に対応し、CAT 5e ケーブルを通じて接続デバイスに安定した電力を供給。Wireless AP、IP カメラ、VoIP 電話など最大 24 台の PD 機器に対応可能で、コスト効率に優れた信頼性の高いネットワークインフラを構築できます。



## アプリケーション

## リンク冗長性とループフリーのネットワークを維持

RSTP (IEEE 802.1w) に対応し、冗長リンクを構築することで迅速なリンク切替とループのない安定した監視ネットワークを実現。信頼性とセキュリティの高い運用をサポートします。



## 仕様

Standards	
IEEE 802.3	10BASE-T
IEEE 802.3u	100BASE-TX
IEEE 802.3ab	1000BASE-T
IEEE 802.3u	100BASE-FX
IEEE 802.3z	1000BASE-SX/LX
IEEE 802.3	Nway Auto-negotiation
IEEE 802.3x	Flow Control
IEEE 802.1ad	Link Aggregation
IEEE 802.3af	Power over Ethernet
IEEE 802.3at	Power over Ethernet Plus
IEEE 802.3az	Energy Efficient Ethernet
IEEE 802.3ad	QinQ
IEEE 802.1D	STP
IEEE 802.1w	RSTP
IEEE 802.1p	Class of Service
IEEE 802.1Q	VLAN Tagging
IEEE 802.1X	Port Authentication
IEEE 802.1AB	LLDP
Features	
Performance	Switching Capacity: 52Gbps
	Forwarding Rate 38.7Mpps
	Jumbo frame Size: 10KB
	Packet Buffer: 4.1Mbits
	MAC Table Entries: 8K
	Active VLAN: 4K
Management	CLI, Telnet/SSH, HTTP, SNMP v1/v2c/v3, SNMP Trap, MVLAN, Firmware Upgradable, Configuration Backup/Restore, Syslog, SNTTP, LLDP, DHCP Client/Relay/Option 82, e-mail Alarm, Server Control, Mirroring, DDM, SFP Info, Auto-Provisioning, EEE, RMON Statistics, ModbusTCP, ERPS

Reliability	STP/RSTP, Dual Homing, LACP, Static Trunk
VLAN	IEEE 802.1Q, Port-based VLAN, MAC-based VLAN
Traffic Control	IGMP Snooping, QoS, Flow Control, Rate Limit, Storm Control, Traffic Monitor, Port Isolation, Loop Detection
Security	ACL, SSH, Port-based 802.1x, Port Security, MAC Search, Static MAC, DHCP Snooping, DHCP Sever Screening, ARP Inspection, BPDU Guard/Filter, Root Guard, Managed Host
PoE/PoE+	Scheduling, PD Alive Check, PoE Power On/OFF, Feeding Power Budget Control
Power	
Input Voltage	9005-24GP2GS-A-C/9005-24GP2GS-A-H: 100~240VAC, 50/60Hz 9005-24GP2GS-D-I: 48~57VDC
Power Consumption	20W (System Only)
PoE+ Functions	
PoE+ Functions	Up to 24 IEEE 802.3af/802.3at powered devices PoE Power Budget: 9005-24GP2GS-A-C version: 220~240V AC 330Watt @ 50°C (122°F) Derating to 280Watt @ 60°C (140°F) 9005-24GP2GS-A-H version: 100~127V AC 260Watt @ 50°C (122°F) Derating to 240Watt @ 60°C (140°F) 9005-24GP2GS-D-I version: 48~57V DC 685Watt @ 75°C (167°F)
Interface	
Ports	24 x 10/100/1000BASE-T (PoE RJ45) 2 x FX/GbE SFP 1 x RJ45 Console Port
Mechanical and Environment	
Rack Space	19"



Form Factor	Rackmount / DIN Rail
FAN	Fanless
Operating Temperature	9005-24GP2GS-A-C: 0°C to 50°C (32°F~122°F)
	9005-24GP2GS-A-H: -10°C to 60°C (14°F~140°F)
	9005-24GP2GS-D-I: -40°C to 70°C (-40°F~158°F)
Storage Temperature	-40°C~85°C (-40°F~185°F)
Altitude	2000 m (6561.68 ft)
Operating Humidity	5 to 95% RH (non-condensing)
Storage Humidity	5 to 95% RH (non-condensing)
Weight	4000 g (8.8 lb)
Dimension (WxHxD)	440 x 44 x 284 mm (17.3 x 1.73 x 11.2 in)
Standards and Certifications	
Electromagnetic Compatibility	FCC Part 15 Subpart B Class A
	EN 55032 Class A, BS EN 55032 Class A
	EN 55035, BS EN 55035
	9005-24GP2GS-A-C/9005-24GP2GS-A-H: EN IEC 61000-3-2 Class A, BS EN IEC 61000-3-2 Class A
	EN 61000-3-3, BS EN 61000-3-3
	9005-24GP2GS-D-I: EN 55011, EN 61000-6-4, EN 61000-6-2

RoHS	Present
Shock Test	IEC 60068-2-27
Freefall Test	IEC 60068-2-31
Vibration	IEC 60068-2-6
Ordering Information	
9005-24GP2GS-A-C	Managed 24 x 10/100/1000 PoE+ & 2 x FX/GbE SFP Switch, Internal AC power supply, 50°C (122°F)
9005-24GP2GS-A-H	Managed 24 x 10/100/1000 PoE+ & 2 x FX/GbE SFP Industrial Switch, Internal AC power supply, 60°C (140°F)
9005-24GP2GS-D-I	Managed 24 x 10/100/1000 PoE+ & 2 x FX/GbE SFP Industrial Switch, DC power input, 70°C (158°F)

Note:

\* 仕様は予告なく変更される場合があります。

## 外形図

