

VOLKTEK

INDY

## 次世代産業用ネットワーク管理システム

## 概要

INDY は、ネットワーク管理に必要な FCAPS（障害管理、構成管理、課金管理、性能管理、セキュリティ管理）機能を包括的に提供する、Windows ベースのネットワーク管理システム（NMS）です。直感的で使いやすいユーザーインターフェースを備えており、数回のクリック操作だけで設定管理やバックグラウンド管理を簡単に行うことができます。本システムでは、複数のデバイスの稼働状況を単一画面で一元監視できるため、ネットワーク全体の把握と管理が容易になります。また、SNMP を介してさまざまなデバイスを追加でき、ネットワークの管理および監視をシームレスに実現します。

内蔵の自動検出（オートディスカバリー）機能により、Volktek 製デバイスは自動的に検出・登録され、ネットワーク構築プロセスを大幅に効率化します。さらに、特定のデバイスが切断された場合にはメール通知を送信し、ネットワーク障害への迅速な対応を可能にします。

INDY は、産業環境におけるネットワーク機器の直感的かつ効率的な監視・診断を目的として設計されたネットワーク管理ソリューションです。本統合プラットフォームは、サブネット内に存在する SNMP および Modbus TCP 対応機器を含むすべてのネットワークデバイスを自動的に検出します。ユーザーフレンドリーな Web インターフェースを通じて、すべてのデバイスを一元的に管理でき、ローカルおよびリモートのいずれからでもアクセス可能です。これにより、常にネットワークを完全に把握・制御することができます。



## 特長・メリット

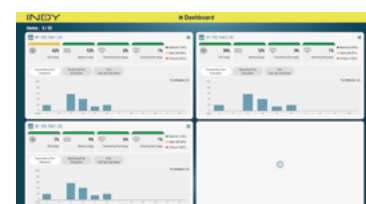
## 直感的なリストインターフェース

使いやすい設計により、複数のデバイスを簡単に管理できます。ネットワークアーキテクチャはトポロジーマップとして可視化され、システム全体を分かりやすく直感的に把握することができます。



## リアルタイムイベント通知

デバイスの異常状態を検知すると即時に通知が送信され、問題を迅速に把握し、対応時間の短縮を実現します。



## SNMP 対応

Simple Network Management Protocol (SNMP) に完全対応し、クロスプラットフォームで高効率なネットワーク監視・管理を実現します。

## Modbus TCP 対応

産業オートメーション用途向けに設計されており、安定したプロトコル対応により、多様なアプリケーションシナリオの要件に応えます。



## 独自の Xpress Ring テクノロジー

高速な切替・復旧機能を内蔵しており、機器のアップグレードやメンテナンス時でもネットワークの安定性を確保します。

## 特長・メリット

### 定期ステータスレポート

日次または週次で詳細なシステム状態レポートを自動生成し、運用状況の把握や詳細な分析を容易にします。

### 柔軟にカスタマイズ可能な使用量しきい値

リソース使用量を簡単に制御できる柔軟な設定を提供し、ネットワーク性能管理の最適化を支援します。

## 仕様

Hardware Requirement		
CPU	Intel Core i3 (or equivalent) or higher	
RAM	Minimum 8 GB RAM (16 GB recommended)	
Hardware Disk Space	Minimum 15 GB free disk space	
Management		
Supported Interfaces	SNMP, Modbus TCP	
Software Requirement		
Modern browsers supported	latest versions of Google Chrome, Mozilla Firefox, Microsoft Edge	
NET Framework 7.2	Internet connectivity is required for	Registration and activation
		Updates and feature upgrades
		Accessing online help and support
Support Models		
Full Managed	Supports Full Managed and Lite Managed (SNMP-aware) modes	
Lite Managed	Supports Full Managed and Lite Managed (SNMP-aware) modes	
Ordering Information		
INDY 20	Network Management Software (20 node By IP address)	
INDY 50	Network Management Software (50 node By IP address)	
INDY 100	Network Management Software (100 node By IP address)	

Note:

\* 本書類の全部または一部は、Volktek Corp. の書面による事前の承諾なく、いかなる形式においても複製、使用、配布することを禁じます。

\* 製品仕様は、予告なく変更される場合があります。